

Protektahan Laban sa Baha

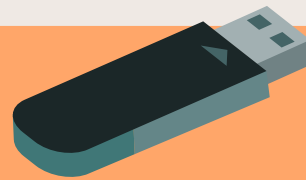
Kung nakatira ka sa isang binabahang lugar, ang paggawa ng mga aktibong hakbang ay kinakailangan upang maprotektahan ang iyong bahay at mahalahalagang gamit.



Kunan ng litrato ang iyong mahalahalagang gamit para sa imbentaryo ng seguro.



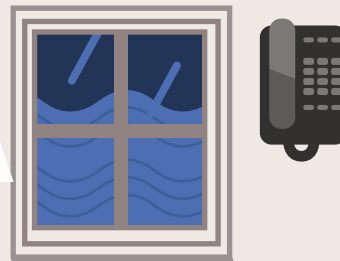
limbak ang iyong mahalahalagang dokumento sa isang lalagyan na hindi pinapasukan ng tubig



Lumikha ng mga digital na bersyon at i-save ang mga ito sa isang ligtas na thumb drive.

Huwag mong ilagay ang iyong mahalahalagang gamit sa ilalim na palapag upang hindi sila nasa panganib ng tubig baha.

Kumuha ng seguro sa baha para may pinansyal na proteksyon ka laban sa pinsala sa baha.



Alamin ang tungkol sa iyong panganib ng baha at ang floodplain sa iyong lugar sa [Floodsmart.gov](https://www.floodsmart.gov).

Magsign up para sa mga lokal na alerto sa panahon.

langat ang iyong mga kagamitan (mga de-koryenteng panel, pampainit ng tubig, humo, atbp.) sa itaas ng batayan ng taas ng baha.

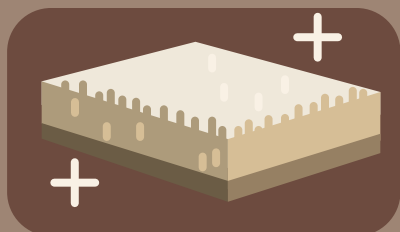
Panatiliing maayos ang iyong sump pump gamit ang isang back-up na baterya.

Ang mga utility ang pangunahing dahilan kung bakit nag-fa-file ang mga tao ng mga claim at karaniwang kailangang magbayad mula sa balsa dahil mas mababa o katumbas ng kanilang mababawasan ang claim.

Magtabi ng supply ng mga sandbag, plywood, plastic sheeting, o tabla upang maprotektahan ang iyong tahanan at mahalahalagang gamit mula sa pagbaha.

Isalang-alang ang pag-install ng "check valves" sa iyong tahanan at ginagawang selyado ang mga bintana, pintuan at pader ng pundasyon.

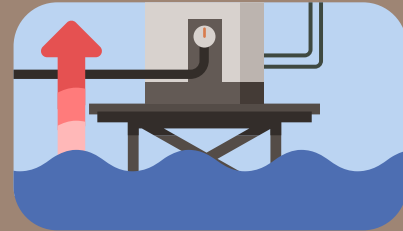
Ang dapat malaman ng mga may-ari ng bahay bago mangyari ang baha.



Kung binago mo ang iyong ilalim na palapag, makipag-usap sa iyong ahente ng seguro upang matiyak na sakop ang mga pagpapabuti.



Ilipat ang mga larawan ng pamilya at mga bagay na nagbibigay ng alaala sa itaas, dahil hindi kayang palitan ng seguro ang mga alaala.



langat ang mahalahalagang sistema na pambahay (pati na rin ang mga de-koryenteng panel) upang hindi maabot ang mga ito ng tubig.

Tiyaking makipag-ugnayan sa iyong lokal na tanggapan ng pagpapahintulot bago simulan ang anumang trabaho sa iyong tahanan.



FEMA

Ang impormasyong ito ay isang bahagi lamang ng kailangan mong ihanda; para sa karagdagang impormasyon at mapagkukunan, bisitahin ang [Ready.gov](https://www.ready.gov) at [Fema.gov](https://www.fema.gov).