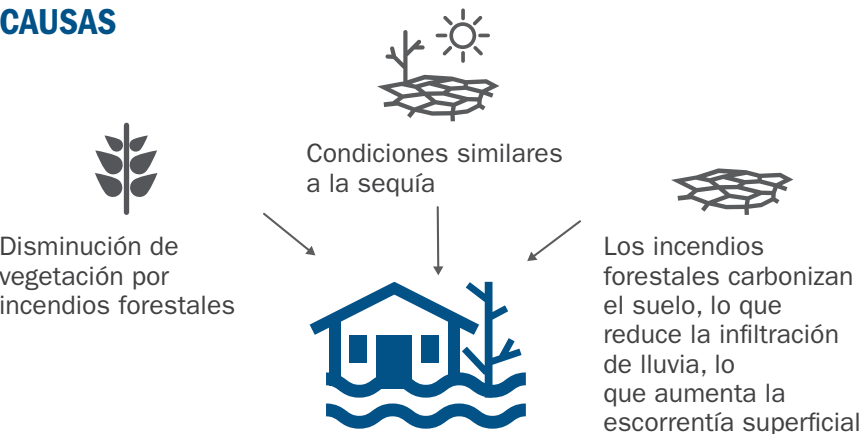


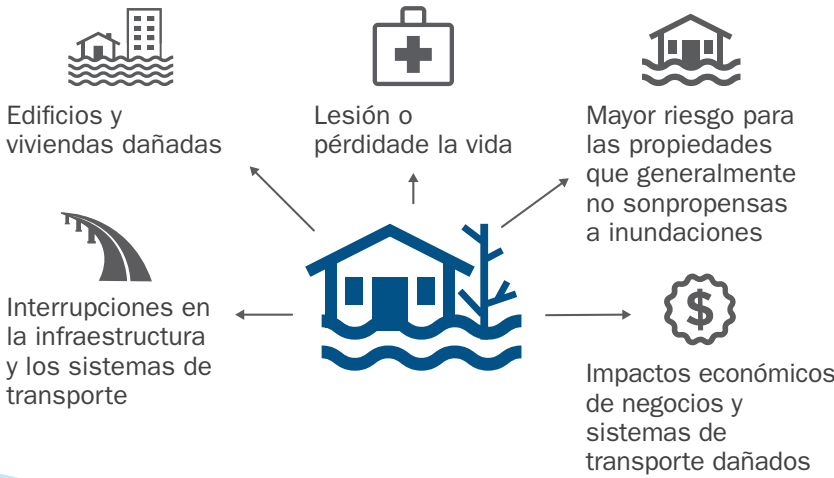
INUNDACIONES DESPUÉS DE INCENDIOS FORESTALES

Los incendios forestales causan un riesgo significativamente mayor de inundaciones y corrientes de lodo hasta que se restaura la vegetación.

CAUSAS



EFFECTOS



Cómo puedo reducir mi riesgo

Eleve su hogar y los servicios públicos (electricidad, calefacción, calentador de agua, etc.) por encima de la elevación de inundación base

Asegure los objetos en su patio que puedan ser arrastrados o dañados por las inundaciones

Apartar las casas de los canales de los ríos y las costas

Conozca su riesgo visitando el Centro de Servicio de Mapas de Inundaciones de FEMA (<https://msc.fema.gov/portal/home>) o comuníquese con el administrador del valle de inundación de su comunidad para ver si su casa está en una zona de inundación

Coordine con su comunidad para mantener los desagües pluviales, los canales y las vías fluviales libres de escombros

Adquiera un seguro de inundación a través del Programa del Seguro Nacional de Inundación (vivir en una zona de inundación no es un requisito)

¿Cómo pueden reducir mi riesgo los funcionarios locales?

- Uniéndose al Programa del Seguro Nacional de Inundación y considerando la posibilidad de adoptar reglamentos más allá de los requisitos mínimos del programa
- Mejorar la planificación del manejo de aguas pluviales y mantener la red de aguas pluviales para reducir el riesgo de inundación
- Incorporar la mitigación de inundaciones e incendios forestales en los planes comunitarios
- Identificar y anunciar rutas de evacuación; practicar su uso a través de simulacros
- Considerar las condiciones futuras en las actividades de manejo de valles de inundación
- Plan de educación comunitaria y recogido de escombros
- Regular el desarrollo, incluyendo la actualización y el cumplimiento de los códigos de construcción en zonas de inundación y áreas de peligro de incendios forestales
- Proporcionar alcance comunitario después de los incendios y antes de las tormentas para preparar al público

Additional Resources

Listo.gov
www.ready.gov/es/inundaciones
www.ready.gov/es/incendios-forestales

Flood Smart
www.floodsmart.gov/es/inicio

Comuníquese con su departamento de administración de emergencias local o estatal para obtener más información sobre cómo reducir el riesgo de inundaciones después de un incendio forestal.

Definiciones

Programa del Seguro Nacional de Inundación (NFIP, por sus siglas en inglés): provee seguro de inundación a propietarios de viviendas, inquilinos y dueños de negocios en las comunidades que participan en NFIP. Las comunidades participantes adoptan y hacen cumplir ordenanzas que reducen el riesgo de inundaciones.

